

CONSEILS POUR L'ENTRETIEN PEPSICO

SOYEZ VOUS-MÊME

- Chez PepsiCo, nous pensons que ce qui vous rend unique nous rend meilleurs.
- Vous avez été sélectionné(e) pour un entretien parce que nous pensons que vous avez beaucoup à apporter à l'entreprise.
- Partagez les expériences, les idées et les innovations que vous avez apportées à votre organisation.
- Montrez votre personnalité : vous donnez le meilleur de vous-même en restant vous-même !

EXAMINEZ LA DESCRIPTION DU POSTE

- Assurez-vous de lire et de comprendre la description du poste dans son intégralité.
- Passez en revue les responsabilités du poste et prenez des notes sur ce que vous avez déjà accompli et que l'équipe recherche ou comment vous accompliriez les tâches en question si vous obteniez le poste. Préparez ces exemples afin d'en faire part pendant votre entretien.
- Si vous avez des questions sur la description du poste, veuillez à les poser à votre recruteur à l'avance. Nous sommes là pour ça !

ARRIVEZ PRÉPARÉ(E)

Chez PepsiCo, la réussite repose sur cinq principes de leadership, que nous appelons les GREAT5 qui définissent les conditions nécessaires pour être un grand leader.

THE GREAT 5

- **Croissance** : reflète la curiosité d'une personne et sa capacité à tirer des leçons de situations nouvelles en sortant constamment de sa zone de confort et en aidant les autres à apprendre et à se développer.
- **Relations** : permettent d'établir et d'entretenir des relations de confiance au-delà des délimitations structurelles en exemplifiant l'intégrité, la transparence, l'authenticité et le respect inclusif envers autrui.
- **Exécution** : il s'agit de l'énergie, de l'enthousiasme et de l'inspiration qu'un individu apporte pour agir et atteindre des objectifs ambitieux ; c'est aussi simplifier la complexité pour obtenir des résultats de qualité.
- **Agilité** : implique d'adapter son style et son approche face à un contexte professionnel en constante évolution, de gérer la pression et de se faire le champion du changement pour stimuler la transformation.
- **Réflexion** : se rapporte à la manière dont un employé apporte et utilise des informations externes (entreprise, client ou consommateur, secteur d'activité, globalisation), pense de manière créative et développe une perspective globale et à long terme pour prendre des décisions éclairées.

INFORMEZ-VOUS SUR NOTRE ENTREPRISE

- Assurez-vous de visiter pepsico.com pour en savoir plus sur nos activités, nos marques, notre mission et plus encore.
- Vous pouvez également visiter stories.pepsicojobs.com pour en savoir plus sur nos employés, les choses incroyables qu'ils ont accomplies dans le cadre de leur travail et de la collectivité, ainsi que sur l'expérience et la culture de PepsiCo.

LA MÉTHODE STAR

Les questions qui vous seront posées pendant votre entretien seront basées sur le comportement ; il est donc important d'être concis dans vos réponses et d'y réfléchir en utilisant le format STAR :

- **Situation** : Quelle était la situation ou la Tâche qu'il vous a été demandé d'accomplir ?
- **Action** : Quelle action avez-VOUS engagé ? Il est très important de se concentrer sur vous dans la situation considérée : quelles mesures avez-vous prises pour résoudre le problème ou améliorer un processus ?
- **Résultats** : Qu'est-ce qui a été accompli ? Comment la situation s'est-elle terminée ? Dans la mesure du possible, assurez-vous d'appuyer vos exemples sur des chiffres et dans quelle mesure vous avez impacté la productivité ou les finances.



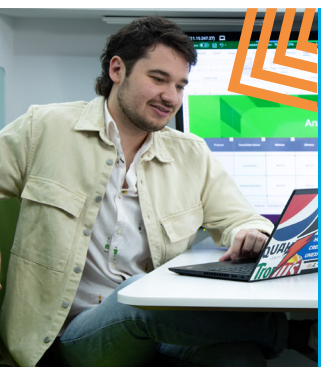
CONSEILS POUR L'ENTRETIEN EN PERSONNE

PRÉPAREZ-VOUS

- La plupart de vos entretiens seront virtuels ; cependant, dans certains cas, nous pourrions souhaiter vous rencontrer dans l'un de nos établissements.
- Apportez des exemplaires de votre CV, un carnet et un stylo pour prendre des notes.
- Planifiez votre emploi du temps afin d'arriver 10 à 15 minutes en avance.
- En cas d'entretien sur site, veuillez apporter une pièce d'identité pour l'enregistrement auprès de notre service de sécurité.

SOIGNEZ VOTRE APPARENCE

- Choisissez une tenue qui vous fasse sentir au meilleur de vous-même !
- Préparez votre tenue d'entretien la veille. Assurez-vous qu'elle respecte les directives de santé et de sécurité fournies par votre recruteur.
- Vous pouvez toujours demander à votre recruteur des conseils sur ce qu'il convient de porter en fonction du lieu de l'entretien.



CONSEILS POUR L'ENTRETIEN VIRTUEL

POURQUOI UN ENTRETIEN VIRTUEL

- La plupart de vos entretiens seront virtuels ; c'est le moyen le plus sûr et le plus pratique pour nous d'apprendre à vous connaître. Nous apprécions beaucoup les avantages qu'offre l'entretien virtuel en termes de développement durable.
- À ce sujet, nous nous ferons un plaisir de vous en dire plus sur notre ambition pep+ (PepsiCo Positive) et sur notre manière de tracer une nouvelle voie pour mener une action positive pour la planète et les personnes.
- Nous avons conscience que les entretiens virtuels peuvent encore être une nouveauté pour certains et c'est pourquoi nous vous recommandons de vous y préparer à l'aide des conseils ci-dessous.

CHOISISSEZ LE MEILLEUR CADRE

- Lors de la préparation de votre entretien vidéo, essayez de trouver un endroit avec un arrière-plan exempt de désordre ou de distractions.
- Un arrière-plan virtuel est un excellent moyen d'assurer un cadre neutre et professionnel.
- En termes d'éclairage, une source de lumière naturelle est préférable.
- Si vous n'avez pas accès à une source de lumière naturelle, une lampe avec un éclairage tamisé est une autre option.
- Votre source lumineuse doit se trouver devant votre visage afin de minimiser les ombres et d'assurer que vous serez entièrement visible sur la caméra.



TESTEZ LA TECHNOLOGIE

- La veille de votre entretien, allumez l'ordinateur que vous utiliserez pour vous assurer qu'aucune mise à jour n'est nécessaire.
- Vérifiez à deux fois que vous êtes en mesure d'ouvrir votre lien/application vidéo et familiarisez-vous avec l'interface.
- Juste avant l'entretien, fermez votre messagerie pour limiter les fenêtres contextuelles et les distractions.
- Branchez votre ordinateur sur secteur afin qu'il reste chargé pendant toute la durée de l'entretien.
- Assurez-vous d'avoir une connexion Internet stable ; les décalages et les interruptions de communication perturberont la communication de toutes vos réalisations à l'équipe de recrutement !

OCCUPEZ LE CHAMP DE LA CAMÉRA

- Pendant l'entretien, votre visage doit être entièrement visible à l'écran.
- Votre caméra doit être positionnée au centre par rapport à vous et à hauteur des yeux.
- Lorsque vous répondez aux questions de l'entretien, regardez la caméra plutôt que vous-même à l'écran.
- Cela peut sembler simpliste, mais placer la photo d'un proche ou un post-it de rappel à côté de la caméra est un bon moyen de vous rappeler où regarder quand vous parlez.
- Quand votre interlocuteur parle, il est important de bien suivre la vidéo pour capter son langage corporel et ses réactions.

DÉPANNAGE



Si vous rencontrez des problèmes avec votre lien d'entretien virtuel, vous pouvez contacter votre recruteur directement ou notre équipe de planification d'entretien à l'adresse : pepinterviewscheduling@pepsico.com



PEPSICO